

Rostfritt påsfilter MF100 med magnetstavar

Ett rostfritt påsfilter med magnetstavar är idealiskt till filtreringsuppgifter där det ställs stora krav på flöde, filtrering och platsbehov.

Användning

Ett rostfritt påsfilter med magnetstavar är idealiskt till filtreringsuppgifter där det ställs stora krav på flöde, filtrering och platsbehov. Filtret har otaliga användningsmöjligheter. Det kan användas bl a till filtrering av fjärrvärme-, värme- och kylvatten, bassängvatten, cirkulationssystem, för filter till jonbyttaranläggningar och många andra områden.

Uppbyggnad

Påstryckfiltret består av ett filterhus med lock. Filterhuset är försett med en silkorg i vilken den utbytbara filterpåsen placeras. Filtermodulen är i rostfritt utförande.

Filterpåsar

Filterpåsar levereras med en porättighet från 1 my upp till 800 my. Filterpåsar utförs i polypropylen eller nylon, beroende på porättigheten. Filterpåsen är återanvändbar vilket gör påstryckfiltret till ett driftsekonomiskt alternativ till de traditionella patron- och sandfiltren.

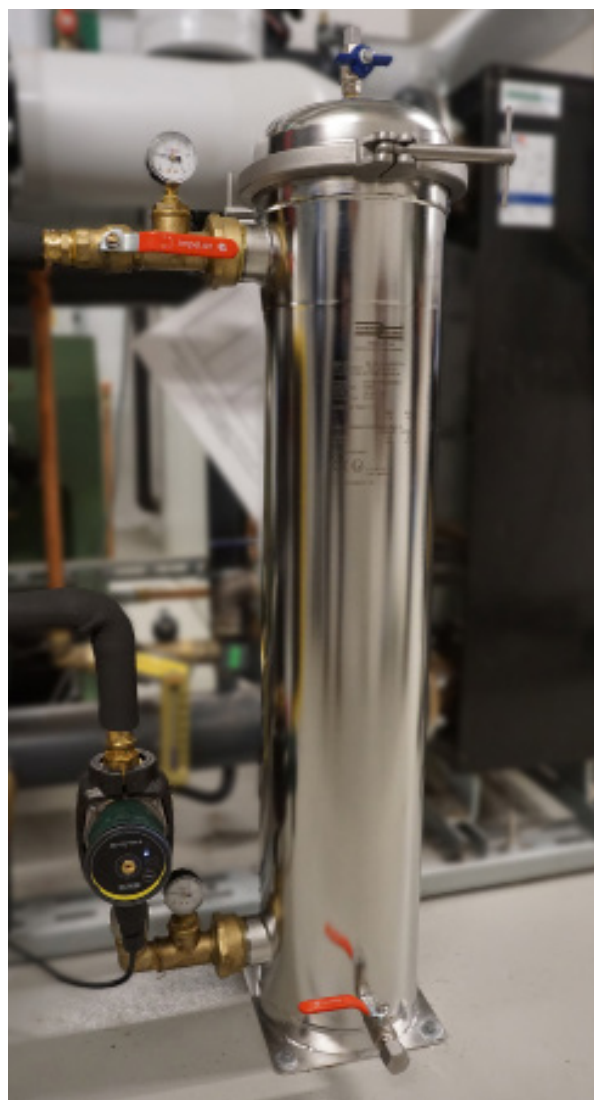
Installation

Filtermodulerna levereras färdiga att monteras. Det skall installeras avstängningsventiler före och efter modulen. Tillgångsledningen bör uttagas i botten på det kar eller rör som innehåller den vätska som skall filtreras.

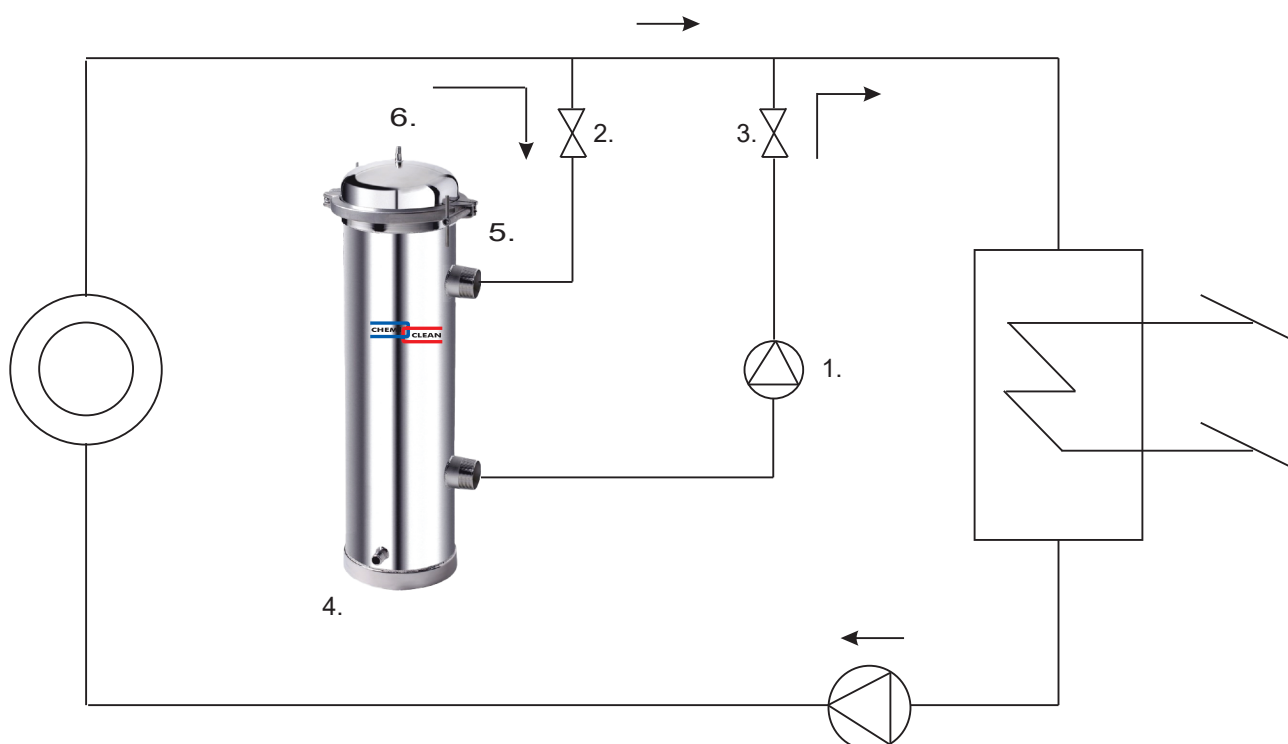
RSK-Nr: 594 98 47

Kvalitet och Miljö

Chemiclean är ett ISO-9001 och ISO-14001 certifierat företag.



INSTALLATIONSSCHEMA



1. Cirkulationspump
2. Kulventil
3. Kulventil
4. Avtappningsventil
5. Låsring
6. Avluftare

Observera! Filter installeras på systemets returledning.

Antal påsar	Material	Koppling	Volume	Storlek
1x Double	316L ST .STL.	2" BSP'M'	31 L	330x300x1130mm